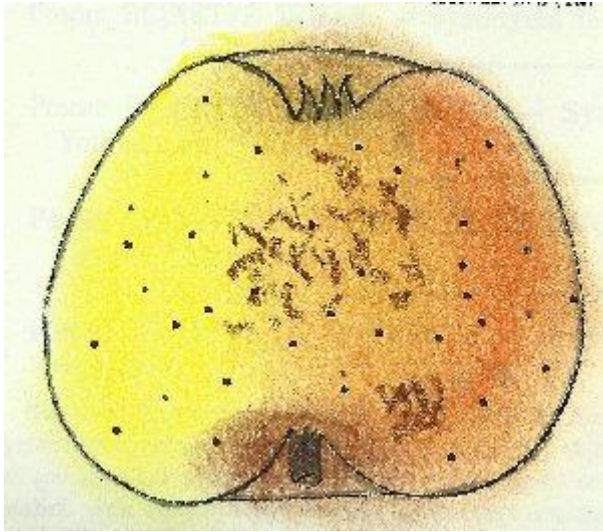


REINETTE MIELLEUSE (12.03)-J-

FICHIER Choisel 2000-2012



silhouette A.LEROY 1873 coloriée choisel

ORIGINE : Hollande, introduit en Allemagne depuis 1792 et en France, chez Leroy à Angers, depuis 1870 ou elle était encore dans son catalogue de 1916. Premier descripteur: docteur Diel "Kernobstsorten", t.11, p.73, 1813. Inconnue du Hollandais Knoop.

SYNONYMES : Honigreinette (Diel, 1813).- Honigzoete(d°).

MATURITE-CONSOMMATION : Décembre-Mars.

FORME : Moyenne, L=64mm., H=56mm.- Plus large, conique, une joue côté cuvette de l'oeil un peu déprimée.

EPIDERME : Blanc-jaunâtre côté ombre, jaune orangé côté insolation. Un peu réticulé de brun. Lenticelles rousses.

CUVETTE du PEDONCULE : Etroite, profonde, fauve.

PEDONCULE : Gros, court, arqué, ne dépasse pas car il est à environ mi auteur de sa cuvette.

CUVETTE de L'ŒIL : Large (24mm.), profonde, unie ou non.

ŒIL : Grand, mi clos.

CHAIR : Blanchâtre, fine, ferme, juteuse, très sucrée, parfumée, totalement dépourvue d'acidité. Première qualité pour amateurs de pommes douces.

LOGES à PEPINS :

CRITERE SPECIAL:

OBSERVATIONS : Arbre vigoureux aux rares rameaux, étalés, gros aux petites lenticelles nombreuses d'un beau blanc apparent. Yeux petits, duveteux, tout collés contre l'écorce. Feuilles nombreuses, grandes, profondément dentelées à court et très gros pétiole raide. Fertilité normale.

REFERENCES : choisel

BIBLIOGRAPHIE : A.Leroy, Angers, 1873, "Dictionnaire de pomologie", n°422.